



Configurare il bluetooth per l'utilizzo con Web Signage Player

Web Signage Player necessita di un trasmettitore Bluetooth per abilitare l'uso delle funzionalità di Bluetooth marketing. In assenza di questo, pur mantenendo le altre funzionalità, non sarà possibile utilizzare tale funzionalità.

I sistemi operativi supportati per la funzionalità bluetooth sono:

- Windows XP SP2
- Windows Vista

I Driver Bluetooth supportati sono:

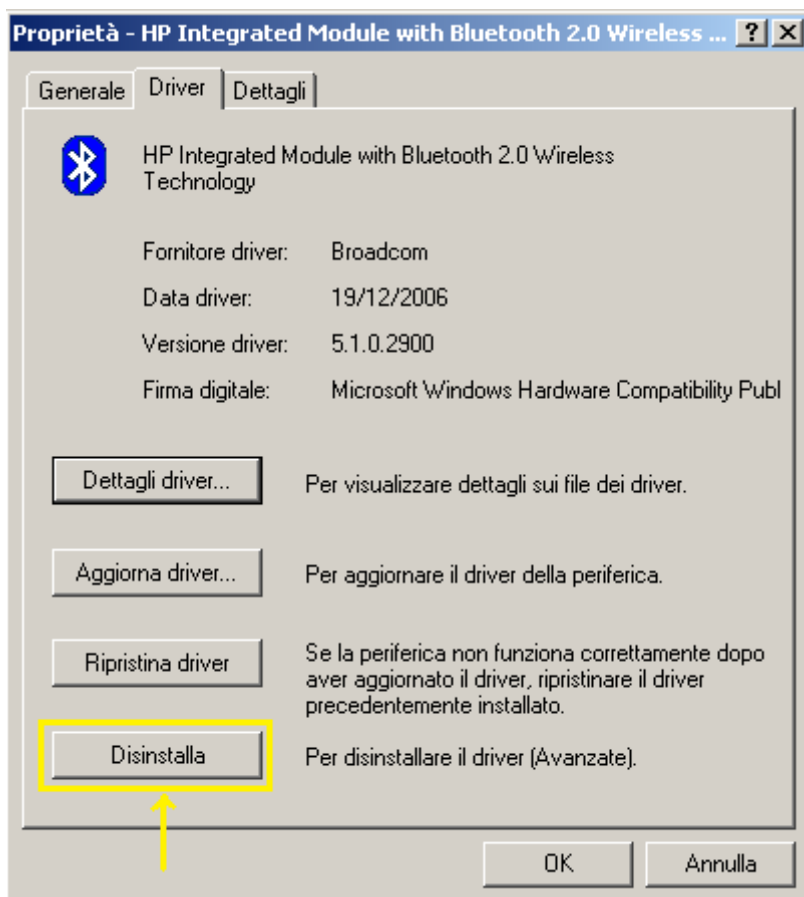
- BlueSoleil
- Microsoft
- Toshiba 4.2 o sup.
- WidComm 5.1.0.1100 o sup.

Non sono supportati i driver Broadcom. Tuttavia è possibile utilizzare qualsiasi trasmettitore Bluetooth con i driver nativi Microsoft, attraverso la seguente procedura:

Procedura A) Driver periferica già installati

Nel caso non fosse installato nessun driver per dispositivo Bluetooth andare direttamente alla Procedura B)

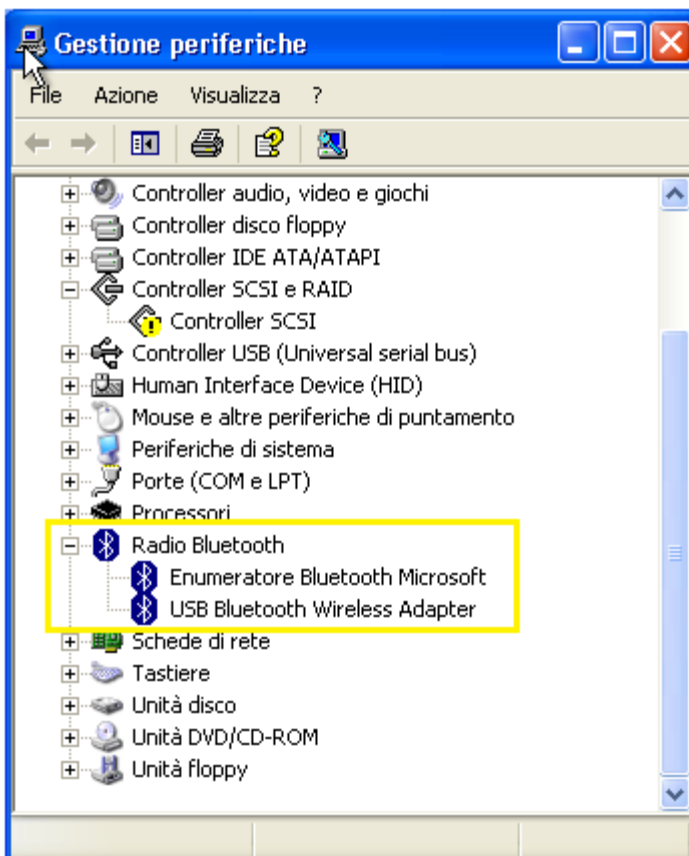
1. Disinstallare eventualmente i driver forniti dal produttore del dispositivo Bluetooth e riavviare il PC



2. In gestione periferiche, lasciare che Windows individui il dispositivo Bluetooth del vostro PC, attraverso il rilevamento modifiche hardware, ed installi i propri driver generici (USB Bluetooth Wireless Adapter). Assicurarsi a tal fine di eliminare ogni riferimento ai driver nativi del dispositivo eventualmente presenti sul disco. Non inserire il disco driver del produttore.

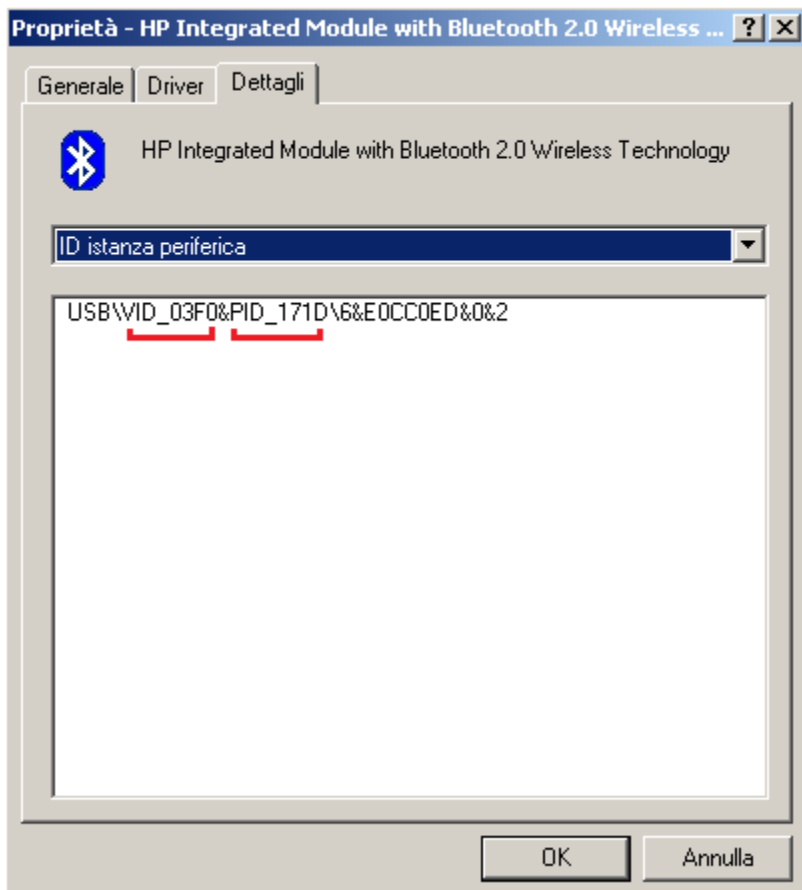


3. Se l'installazione dei driver generici di Windows si conclude correttamente il dispositivo Bluetooth è pronto per essere utilizzato. Attenzione, la procedura di ricerca dei driver può essere lunga.

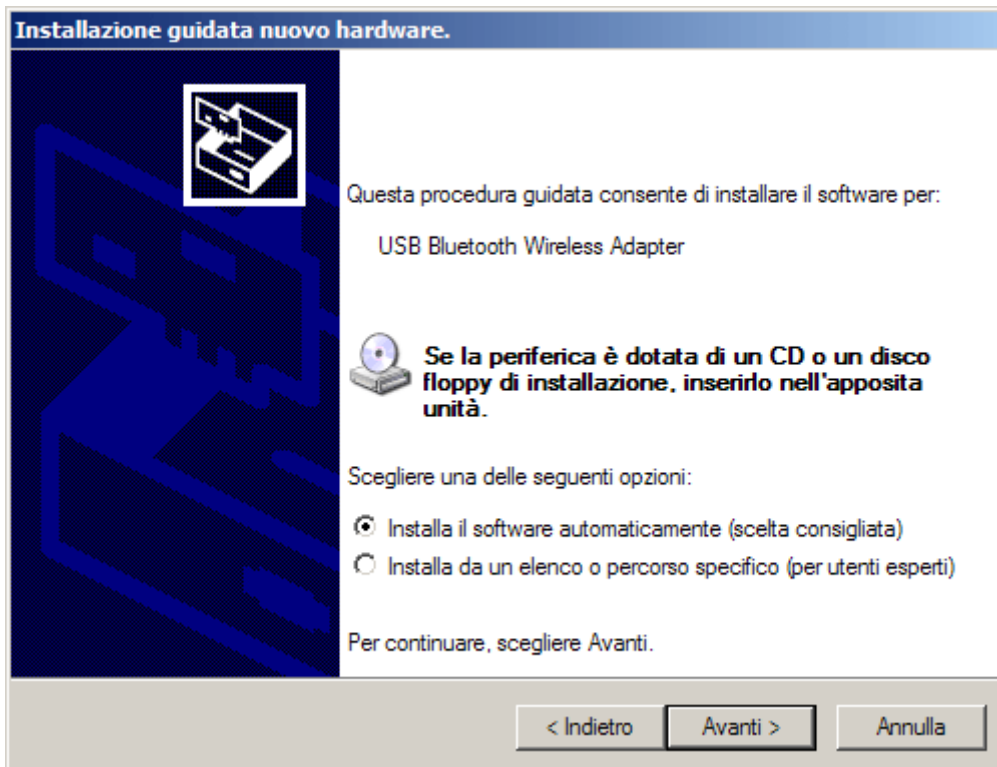


Procedura B) Driver periferica non installato

4. In caso di mancata installazione dei driver di Windows con molta probabilità sarà visualizzato il riferimento al prodotto con accanto il classico punto interrogativo. Procedere come segue:
5. Aprire Gestione Risorse e portarsi nella cartella di sistema **Windows**. Accertarsi di avere abilitato in opzioni cartella, la visualizzazione di file di sistema e file nascosti.
6. Individuare all'interno della cartella **inf** di **Windows** il file **bth.inf** ed aprirlo
7. Portarsi in gestione periferiche e con il tasto destro del mouse selezionare le proprietà della periferica Bluetooth. Quindi portarsi sulla scheda dettagli:



8. Individuare ed annotare i codici che iniziano con VID_ e PID_ nel nostro caso, a titolo di esempio VID_03F0&PID_171D
9. All'interno del file **bth.inf** individuare la stringa **USB Bluetooth Wireless Adapter** e sostituire i valori (indicati qui in grigio) di **BthUsb, USB\vid_1310&pid_0001** con i codici VID e PID precedentemente individuati a titolo di esempio al punto 8 (VID_03F0&PID_171D).
10. Salvare le modifiche al file bth.inf e riavviare il sistema
11. Eliminare ogni eventuale riferimento al vecchio driver o periferica.
12. Se il dispositivo generico non viene individuato provare ad effettuare il rilevamento di modifiche hardware oppure estrarre e reinserire il dispositivo USB.
13. In questa fase selezionare sempre **installa il software automaticamente**



I dispositivi Bluetooth si dividono in 3 classi:

Classe	Potenza (mW)	Potenza (dBm)	Distanza appross. (m)
Classe 1	100	20	100
Classe 2	2,5	4	10
Classe 3	1	0	1