



Configurare ambiente per l'utilizzo con Web Signage Player

Configurazione Ambiente

Per la riproduzione dei contenuti multimediali è necessario disporre di un PC che esegua automaticamente il software player. Il PC dovrà quindi essere adeguatamente configurato per l'utilizzo continuativo ed automatico, anche in caso di interruzioni impreviste dell'alimentazione. E' buona norma comunque utilizzare un gruppo di continuità, possibilmente in grado di eseguire lo spegnimento del PC automaticamente in caso di interruzione prolungata dell'alimentazione.

Le indicazioni che seguiranno sono relative a Windows XP, ma possono essere facilmente applicate a Windows Vista.

Autologon

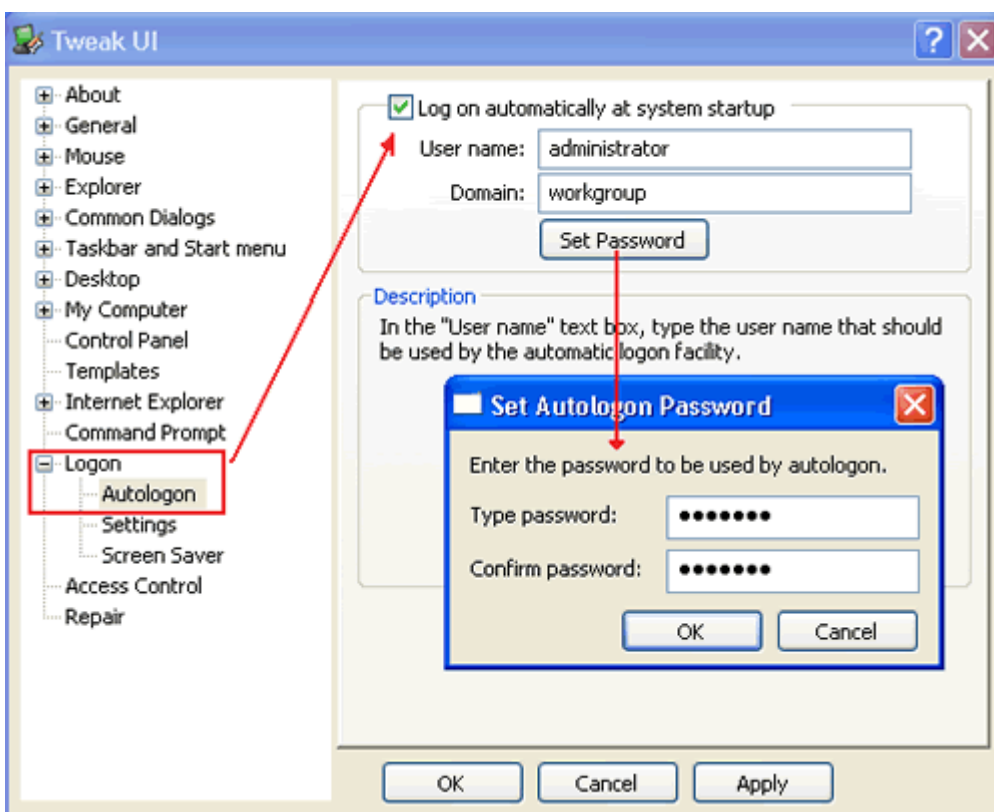
E' importante per i nostri scopi prevedere l'accesso automatico senza autenticazione al sistema operativo. Questo si ottiene mantenendo un solo account di amministrazione nella gestione utenti all'interno del pannello di controllo (configurazione di default). Tale configurazione si rende necessaria allorquando desideriamo eseguire automaticamente il player all'avvio del sistema operativo (funzionalità prevista nelle impostazioni del software player Web Signage).

Qualora dovessimo avere l'esigenza di configurare un secondo utente, ad un eventuale avvio non predefinito, il sistema operativo ci chiederà di selezionare l'utente per l'accesso. Difatti, questo si traduce nell'impossibilità di auto esecuzione del player. E' necessario quindi impostare l'auto logon attraverso un software dedicato allo scopo.

E' possibile utilizzare a tal fine una utility gratuita appartenente ai Microsoft PowerToys per Windows XP, denominata Tweak UI (<http://download.microsoft.com/download/whistler/Install/2/WXP/EN-US/CmdHerePowertoySetup.exe>).

Dopo aver scaricato il file, procedere con l'installazione (n.b.: bisogna essere amministratori di sistema) e successivamente effettuare i seguenti passi:

- avviare il programma appena installato dal seguente percorso: **Start > Programmi > Powertoy for Windows XP > Tweak UI**



- Nella finestra che appare, espandere il nodo **Logon** e selezionare la voce **Autologon**

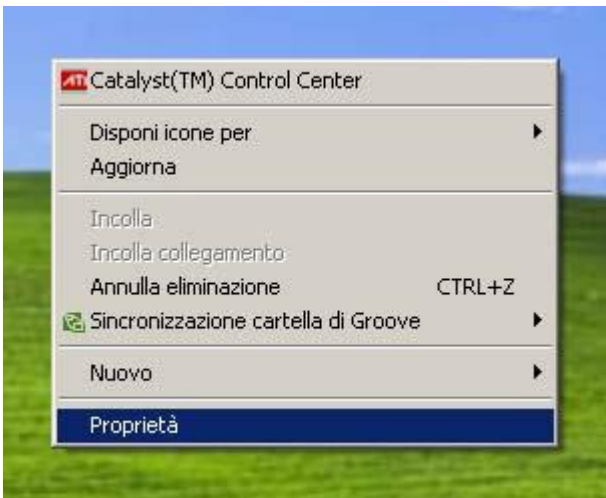
- Quindi spuntare la checkbox **Log on automatically at system startup**, cliccare sul pulsante **Set Password**, inserire la password dell'utente (amministratore) di sistema e cliccare sul pulsante **OK**

Da questo momento in poi (e comunque fin quanto non si apporteranno modifiche all'account di sistema e/o si deseleziona l'autologon) all'avvio del pc il sistema effettuerà l'autologon, quindi senza la necessità di selezionare l'utente di sistema per "far partire" Windows.

Ulteriori accorgimenti

Per far sì che il player lavori correttamente dobbiamo modificare la configurazione di default di Windows XP apportando le seguenti modifiche.

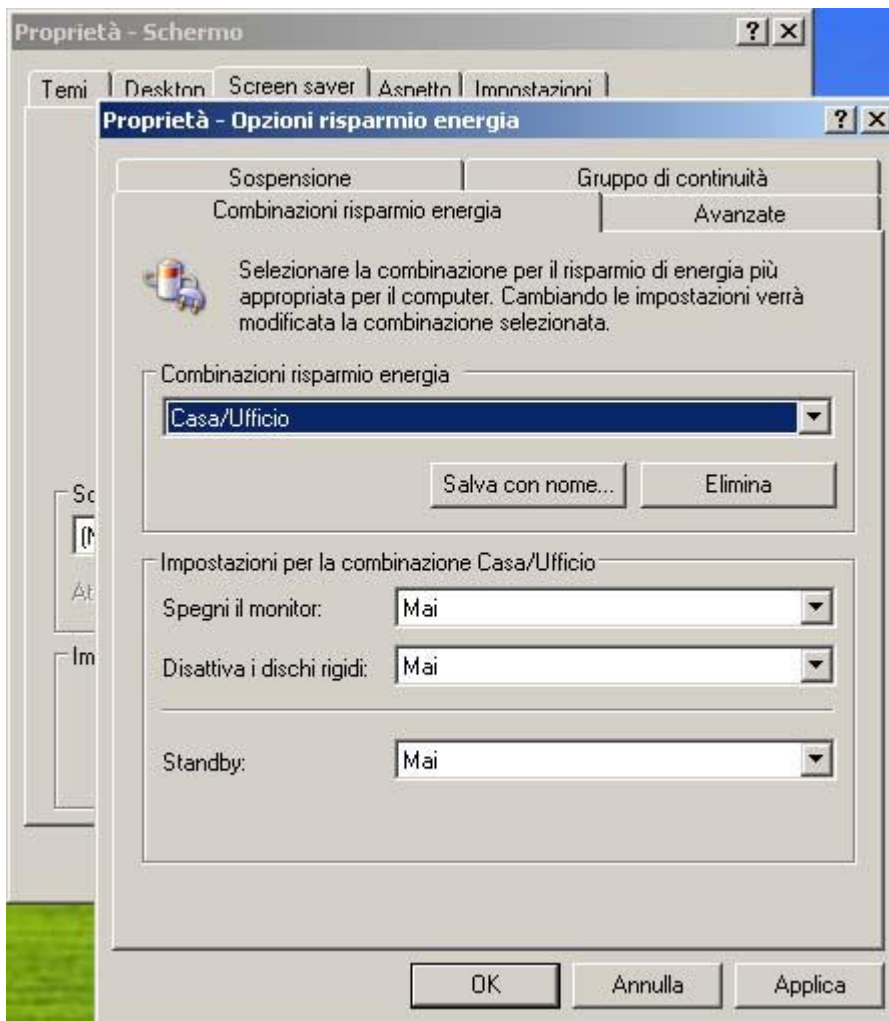
- Clicchiamo con il tasto destro del mouse sul Desktop e selezioniamo la voce **Proprietà** nella finestra che si è appena aperta.



- Si apre la finestra *Proprietà - Schermo*; selezioniamo la tab **Screen saver** e disabilitiamo lo screen saver selezionando **(Nessuno)**



- Sempre nella tab *Screen saver* clicchiamo sul pulsante **Alimentazione...** posizionato in basso a destra; si apre la finestra *Proprietà - Opzioni risparmio energia*. Nella tab **Combinazioni risparmio energia** selezionare **Mai** per le seguenti opzioni:
 - *Spegni il monitor.*
 - *Disattiva i dischi rigidi.*
 - *Standby.*



- Selezionare la tab **Sospensione** e spuntare l'opzione **Attiva sospensione**